

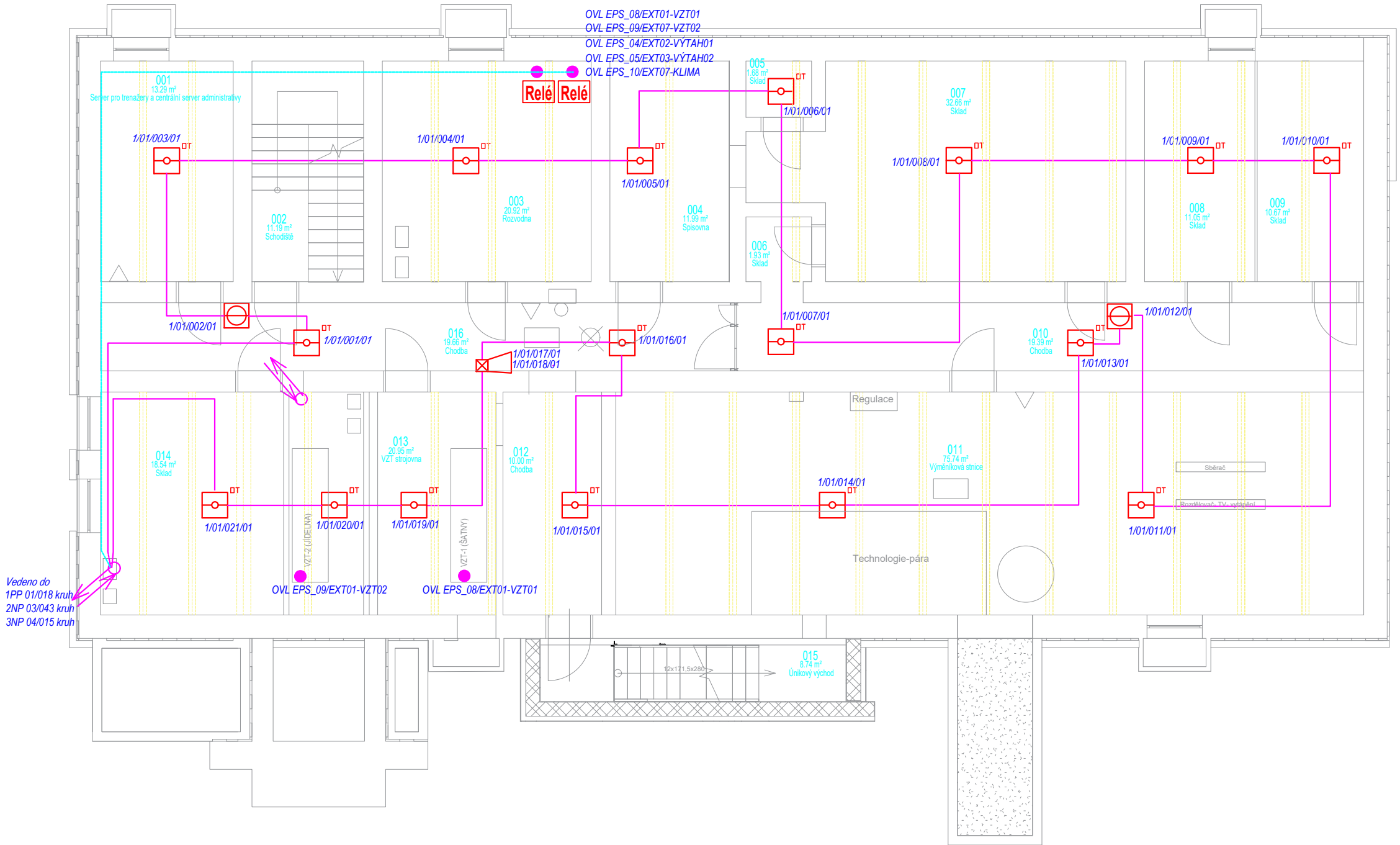
POPIS ADRES

1/04/110/01

ústředna kruh pořadí na kruhu skupina

LEGENDA EPS:

- PC-VIZUALIZACE
- EPS ústředna
- TABLO
- Napájecí zdroj EPS
- Sířena s majákem
- Tlačítkový hlásič
- Interaktivní opticko-kouřový hlásič
- Multisenzorový hlásič
- OT optický+tepelný hlásič
- Relé
- Zařízení napojené na EPS
- Vstupní prvek linkový 2in
- Plamenný hlásič požáru
- Přijímač – Lineární hlásiče požáru Fireray5000
- Vysílač – Lineární hlásiče požáru Fireray5000 + modul BDM800 – adresný modul
- Lineární termodiferenciální detektor, řídící jednotka 8 vs
- Vstupně-výstupní prvek linkový 4in/4out
- EPS-detekční linka, kruhová sběrnice JE-H(St)H 2x2x0,8
- EPS-detekční linka,kruhová – funkční provedení SSKFH-V180, B2ca,s1,d1 2x2x0,8
- EPS-Funkční linka, ovládání externích zařízení PRAFlaDur 2x1,5 PH120-R B2caS1d1



Poznámka

Dokumentace pro provádění stavby dle přílohy č.13 k vyhlášce č.499/2006 sb., (novela 2018) nenahrazuje realizační a dílenskou dokumentaci, kterou je povinen zpracovat dodavatel stavby.

Dodavatel stavby je povinen veškeré stavební úpravy včetně rozměrů a počtu prvků konfrontovat se skutečným stavem stavby. Dodavatel stavby je povinen mezi sebou jednotlivé profese včetně požárního řešení koordinovat – např. drážky pro instalace, prostupy pro instalace především VZT, ZTI, Elektro instalace atd...

Veškeré stavební práce budou prováděny dle technologických postupů použitých materiálů. Technické specifikace jednotlivých materiálů nebo výrobků jsou uvedeny v knize specifikaci.

VYPRACOVAL:	ZODP. PROJEKTANT:	KONTROLOVAL:	<div>PROJEKCE ELEKTRO</div> <div>Ing. DANĚK PETR</div> <div>Žilinská 1375, Ostrava - Poruba , 708 00</div> <div>IČ: 747 312 97</div> <div>e-mail: petr.danek2@seznam.cz</div>		
Kamil Holman	Ing.DANĚK Petr	Ing.DANĚK Petr			
INVESTOR: Dopravní podnik Ostrava a.s.,Poděbradova 494/2,Ostrava					
NÁZEV AKCE:			FORMÁT	420x297	SADA REV.1
Administrativní budova – střediska trolejbusy Ostrava			DATUM	5/2021	
			STUPEŇ	DPS	
			Č. ZAKÁZKY		
půdorys EPS 1PP			MĚŘÍTKO 1:100	Č. VÝKRESU 1	